



希言意生

<http://www.ys-kj.net>

无锡希言意生科技有限公司

产品目录表

吸收剂

2023.7.8



希言意生

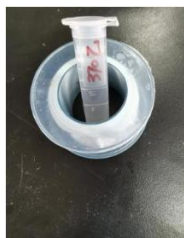
<http://www.ys-kj.net>

370

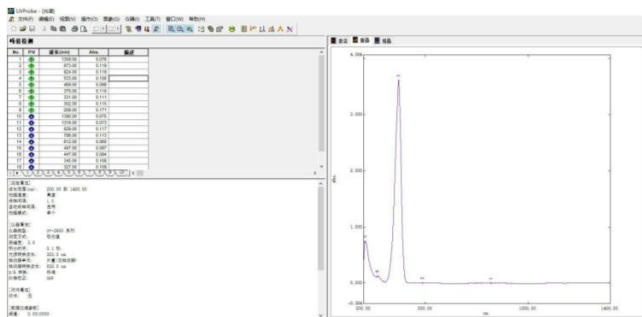
产品外观



溶液



谱图



应用

用于紫外光吸收。最大吸收峰在 $370nm$ 。溶于醇类溶剂。



希言意生

http://www.ys-kj.net

397

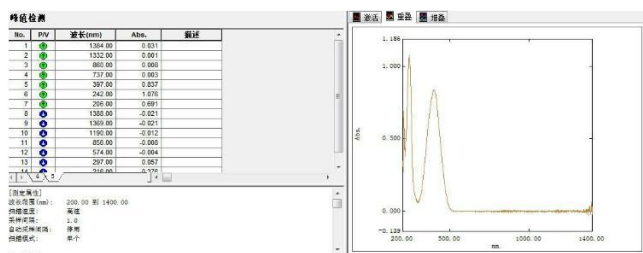
产品外观



溶液



谱图



应用

用于可见光吸收。最大吸收峰在 397nm。溶于醇醚类溶剂。



希言意生

<http://www.ys-kj.net>

433

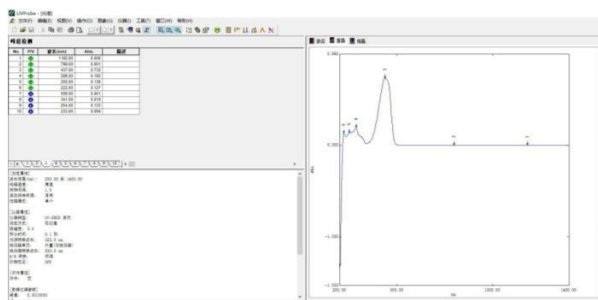
外观



溶液



谱图



应用：

用于可见光吸收，最大吸收峰在 $433nm$ 。溶于醇醚类溶剂。



希言意生

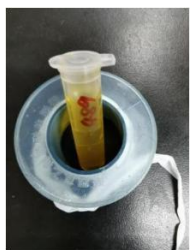
<http://www.ys-kj.net>

489

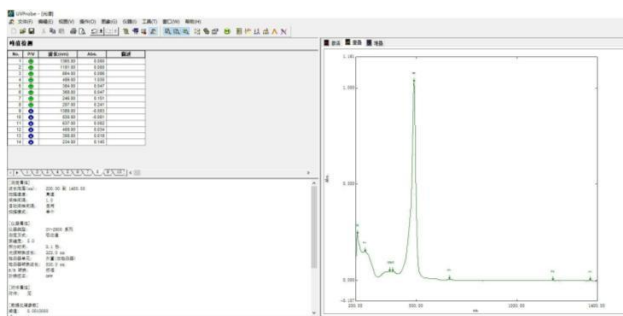
外观



溶液



谱图



应用

用于可见光的吸收，最大吸收峰在 **488nm**。可用于 **PC**，耐温 **260** 度。溶于醇醚类溶剂。也溶于丙酮。



希言意生

<http://www.ys-kj.net>

4

92 (未量产)

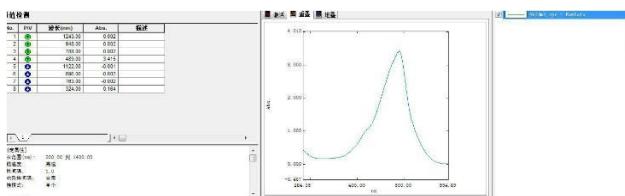
外观



溶液



谱图



应用

用于可见光的吸收，最大吸收峰在 **489nm**。可用于 **PC**，不可用于 **PA**，耐温 **280** 度。溶于四氢呋喃、甲苯、**DMF** 等溶剂。



希言意生

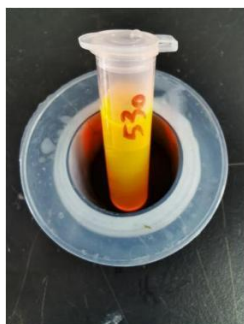
<http://www.ys-kj.net>

530

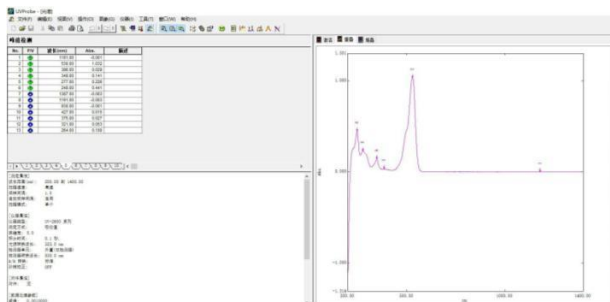
外观



溶液



谱图



应用

用于可见光的吸收，最大吸收峰在 $530nm$ 。溶于醇醚类溶剂。带荧光。

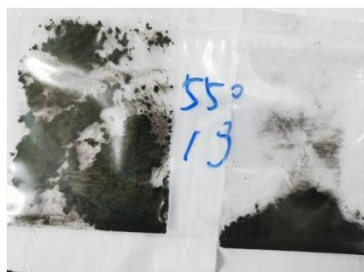


希言意生

<http://www.ys-kj.net>

550

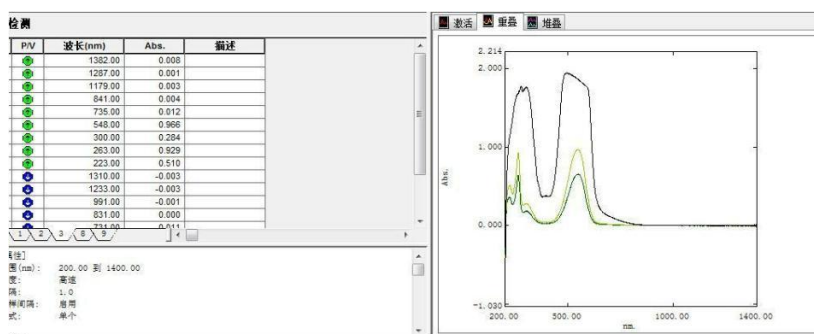
外观



溶液



谱图



应用

用于可见光吸收。最大吸收峰在 550nm 。溶于醇醚类溶剂。带荧光。

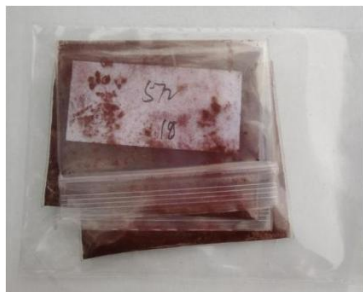


希言意生

<http://www.ys-kj.net>

572

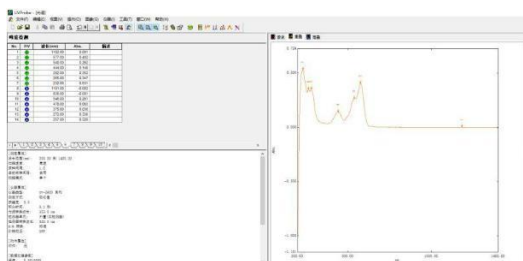
外观



溶液



谱图



应用

用于可见光吸收。最大吸收峰在 $572nm$ 。溶于醇醚类溶剂。带荧光。

销售热线：17001488882

邮箱：chem@365opp.com



希言意生

<http://www.ys-kj.net>

581

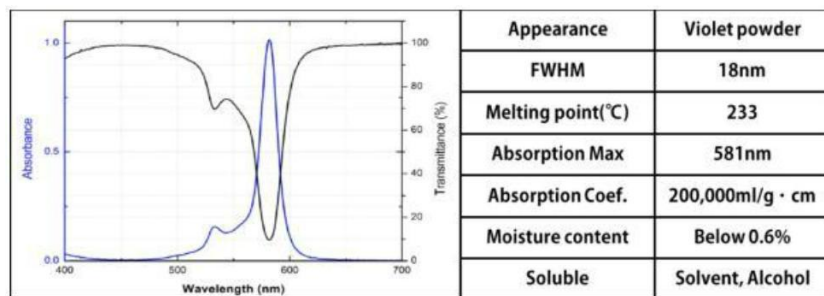
外观



溶液



谱图



※ Measured measurements are measured at MEK, 5 parts per million.

应用

用于可见光吸收。最大吸收峰在 **581nm**。溶于醇醚酮类溶剂。



希言意生

<http://www.ys-kj.net>

5

82 (已停产)

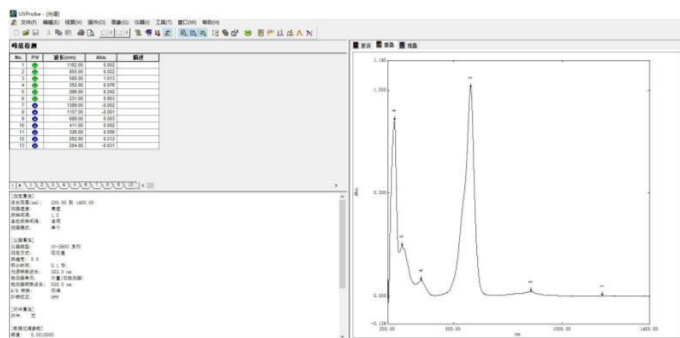
外观



溶液



谱图



应用

用于可见光吸收。最大吸收峰在 **582nm**。不带荧光。溶于醇醚类溶剂。

销售热线：17001488882

邮箱：chem@365opp.com



希言意生

<http://www.ys-kj.net>

584

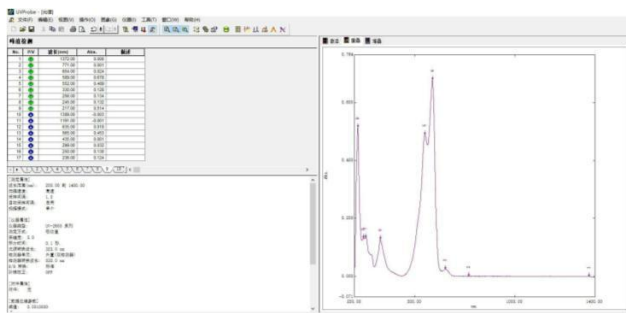
外观



溶液



谱图



应用

用于可见光吸收。最大吸收峰在 $584nm$ 。带荧光。溶于醇醚类溶剂。



希言意生

<http://www.ys-kj.net>

606

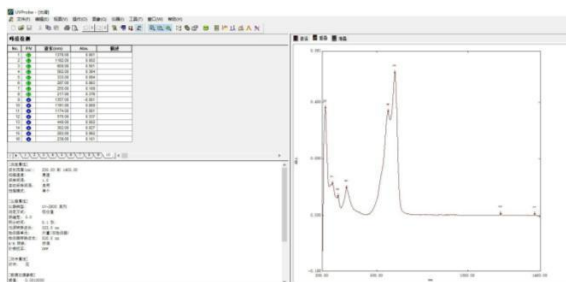
外观



溶液



谱图



应用

用于可见光吸收。最大吸收峰在 $609nm$ 。带荧光。溶于醇醚类溶剂。



希言意生

<http://www.ys-kj.net>

6

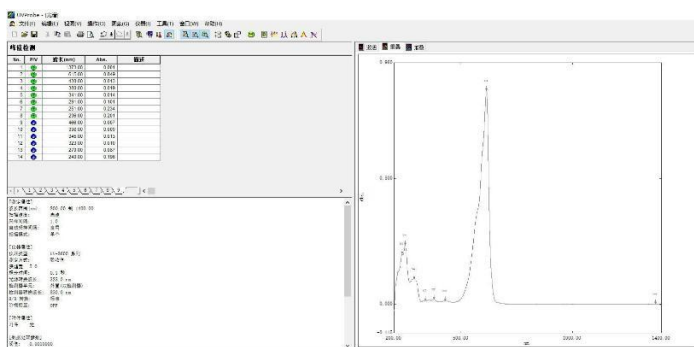
10 (定做 10 公斤起)
外观



溶液



谱图



应用

用于可见光吸收。最大吸收峰在 615nm 。溶于醇醚类溶剂。带荧光。

销售热线：17001488882

邮箱：chem@365opp.com



希言意生

<http://www.ys-kj.net>

640

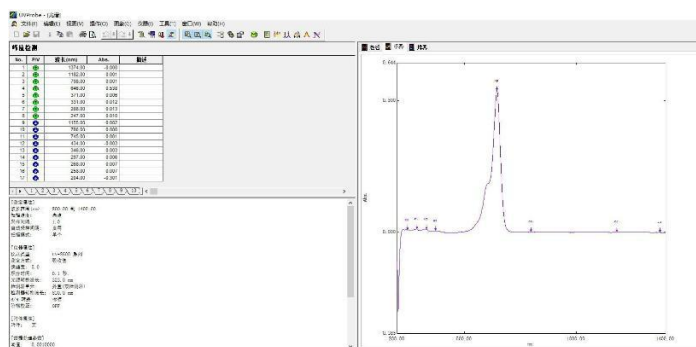
外观



溶液



谱图



应用

用于可见光吸收。最大吸收峰在 $637nm$ 。溶于醇醚类溶剂。带荧光。

销售热线：17001488882

邮箱：chem@365opp.com



希言意生

<http://www.ys-kj.net>

6

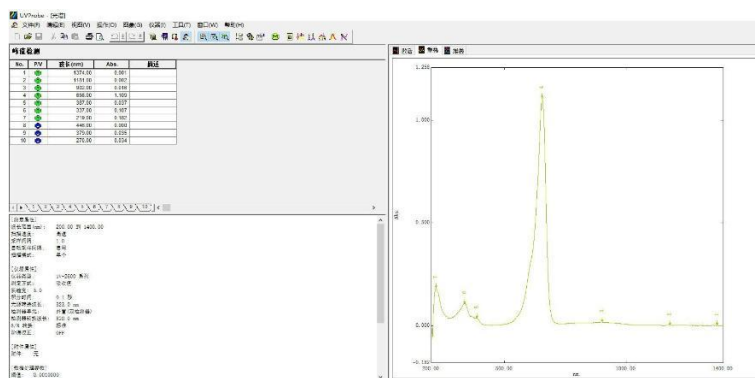
52 (已停产)
外观



溶液



谱图



应用

用于可见光吸收。最大吸收峰在 $652nm$ 。溶于醇醚类溶剂。带荧光。

销售热线：17001488882

邮箱：chem@365opp.com



希言意生

<http://www.ys-kj.net>

6

79 (未量产)

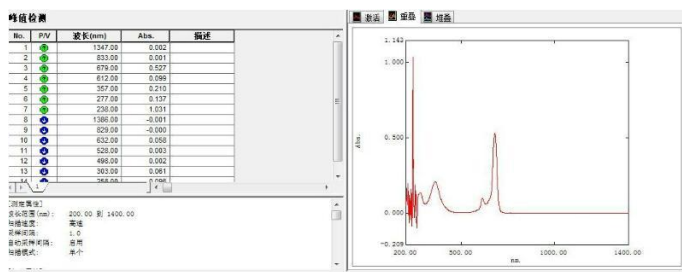
外观



溶液



谱图



应用

用于可见光吸收。最大吸收峰在 679nm 。溶于醇醚类溶剂。无荧光。



希言意生

<http://www.ys-kj.net>

680

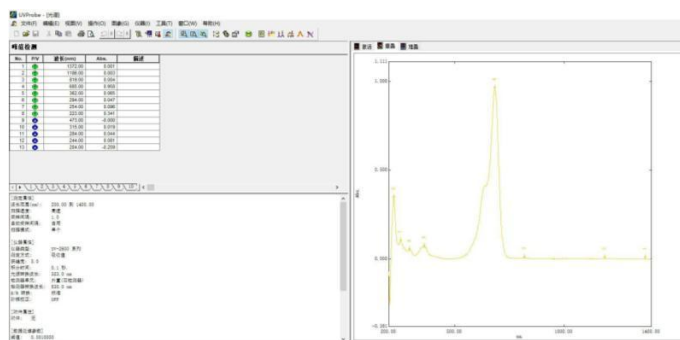
外观



溶液



谱图



应用

用于可见光吸收。最大吸收峰在 **680nm**。溶于醇醚类溶剂。带荧光。

销售热线：17001488882

邮箱：chem@365opp.com



希言意生

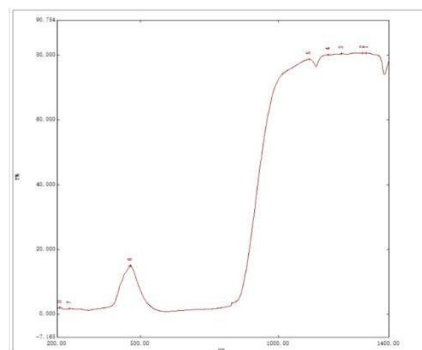
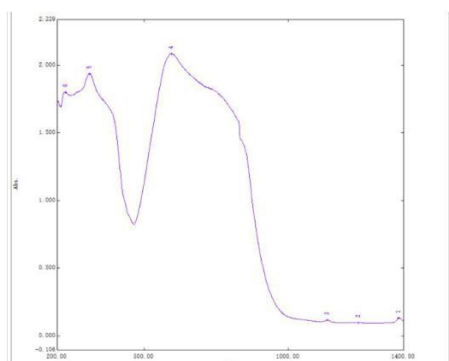
<http://www.ys-kj.net>

685

外观



谱图



应用

用于可见光及近红外光的吸收。该产品不溶。吸收范围较宽。最大吸收峰在 685nm 左右。耐候、耐温性能优异。不溶于有机溶剂和水。使用前需要用球磨机分散成较细颗粒。



希言意生

<http://www.ys-kj.net>

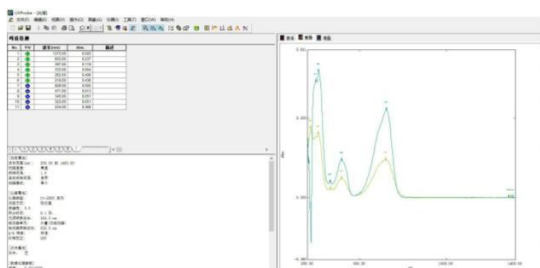
690 (已停产) 外观



溶液



谱图



应用

用于可见光及近红外光的吸收。最大吸收峰在 $656nm$ 左右。微溶于乙醇，溶于二氯甲烷、环己酮、苯乙烯等溶剂。



希言意生

<http://www.ys-kj.net>

710

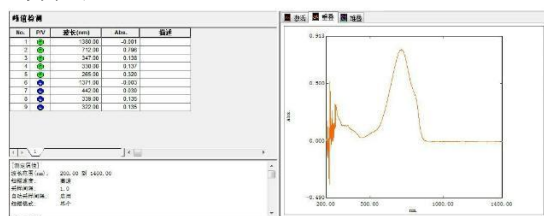
外观



溶液



谱图



应用

用于可见光及近红外光的吸收。最大吸收峰在 **710nm** 左右。耐温、耐候性优异。溶于氯仿、二氯甲烷、甲苯、丙酮、*DMF*、*MMA* 等溶剂。可用于注塑。



希言意生

<http://www.ys-kj.net>

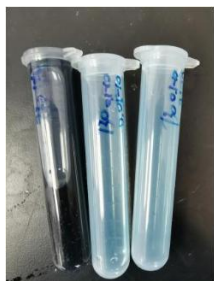
7

30 (已停产)

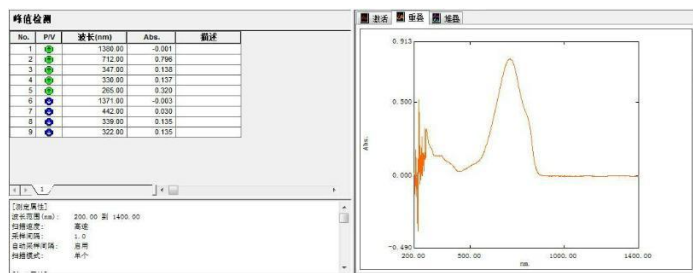
外观



溶液



谱图



应用

用于近红外光的吸收。*DMF* 中最大吸收峰在 *712nm*。溶于醇醚类溶剂。

销售热线：17001488882

邮箱：chem@365opp.com



希言意生

<http://www.ys-kj.net>

7

52 (已停产)

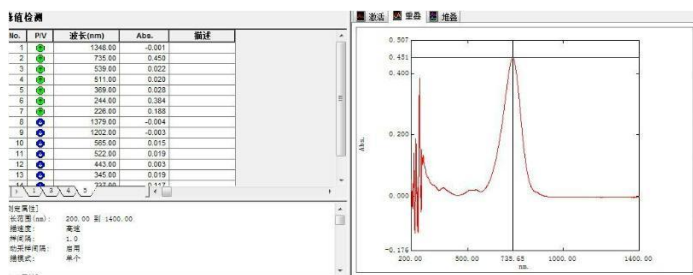
外观



溶液



谱图



应用

用于近红外光的吸收。*DMF* 中最大吸收峰在 *735nm* 左右。溶于醇醚类溶剂。



希言意生

http://www.ys-kj.net

7

60 (未量产)

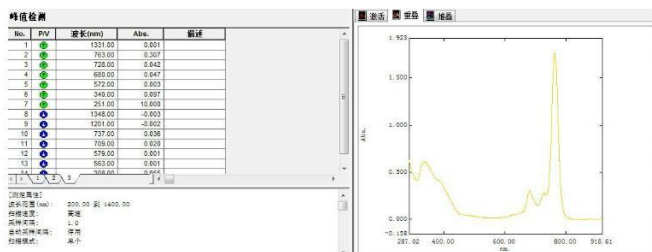
外观



溶液



谱图



应用

用于可见光及近红外光的吸收。最大吸收峰在 760nm 左右。耐高温、耐候性优异。溶于氯仿、二氯甲烷、甲苯、丙酮、DMF、MMA 等溶剂。可用于注塑。



希言意生

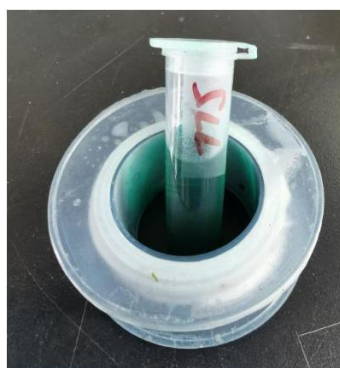
<http://www.ys-kj.net>

7

75 (已停产)
外观



溶液



应用

近红外吸收染料。最大吸收峰在 775nm 左右。可用于 CTP 材料。

可溶于醇醚类溶剂。



希言意生

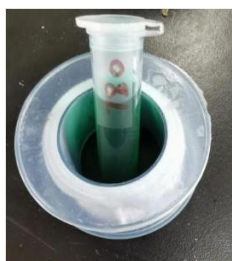
<http://www.ys-kj.net>

780

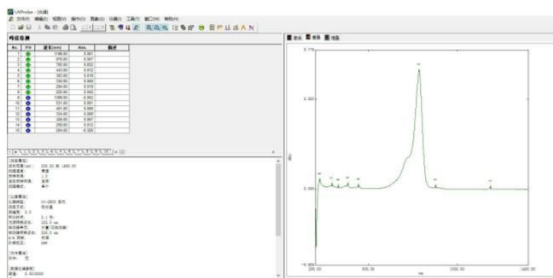
外观



溶液



谱图



应用

用于近红外光的吸收。最大吸收峰在 **780nm**。溶于醇醚类溶剂。
带荧光，发射峰在 **886nm** 左右。

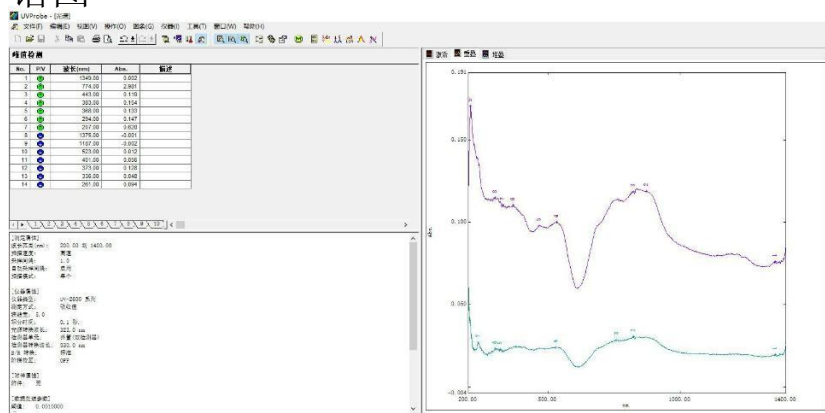


792

外观



谱图



应用

用于近红外光的吸收。最大吸收峰在 **790nm**。不溶于有机溶剂。耐温、耐候性优异。可以耐 **400 瓦** 紫外灯。国外用于发票。耐酸不耐碱。



希言意生

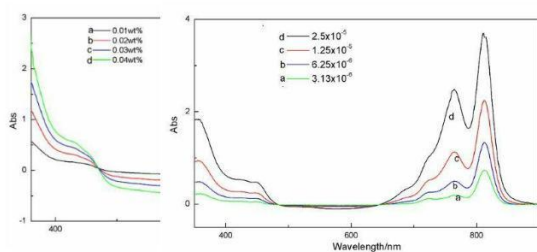
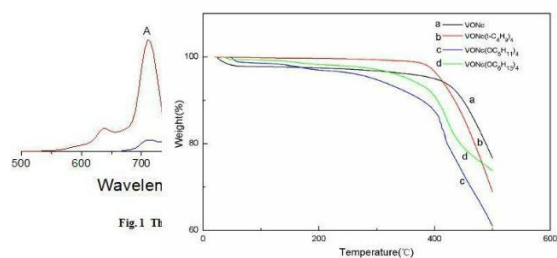
http://www.ys-kj.net

800

外观



谱图



应用

近红外吸收染料。最大吸收峰在 800nm 左右。可用于 PC 加工。

性能优异，需要定做，周期较长。溶于丙酮、 DMF 等溶剂。



希言意生

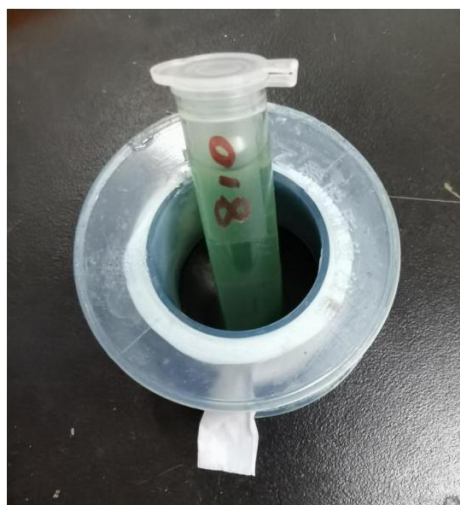
<http://www.ys-kj.net>

8

10 (已停产)
外观



分散液



应用

近红外吸收染料。最大吸收峰在 $810nm$ 左右。有一定耐温耐候性。不溶于有机溶剂。



希言意生

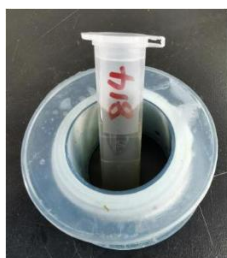
<http://www.ys-kj.net>

8

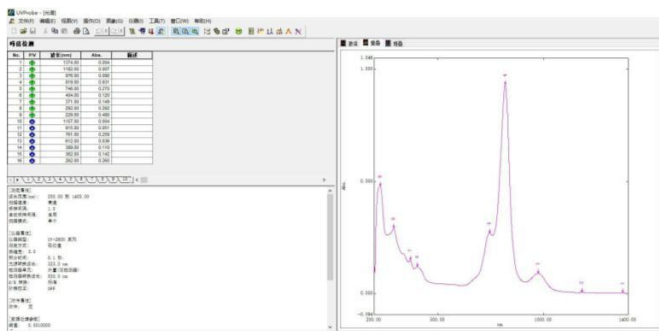
14 (定做 10 公斤起)
外观



溶液



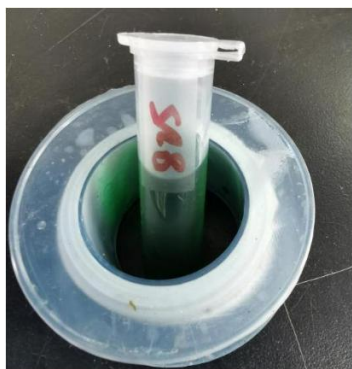
谱图



8 25 (已停产) 外观



溶液



谱图

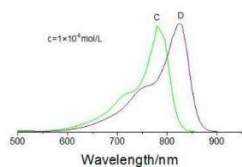


Fig.2 The absorption spectra of cyanine dyes C and D

应用

近红外吸收染料。可用于 CTP 材料。溶于醇醚类溶剂。带荧光。

830

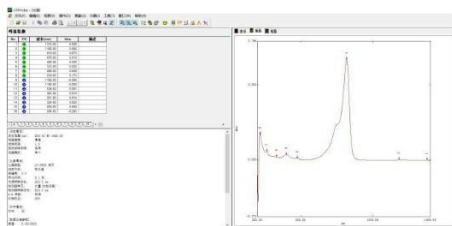
外观



溶液



谱图



应用

近红外吸收染料。最大吸收峰在 $830nm$ 左右。溶于醇醚类溶剂。
带荧光。

850

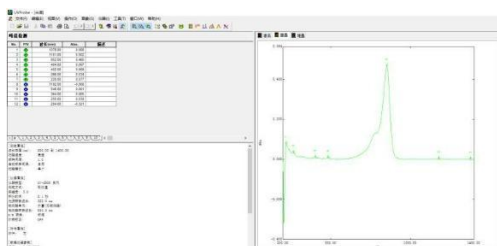
外观



溶液



谱图



应用

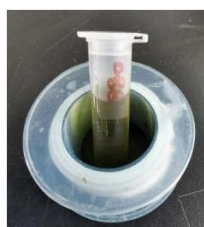
近红外吸收染料。最大吸收峰在 850nm 左右。溶于醇醚类溶剂。
带荧光。

880

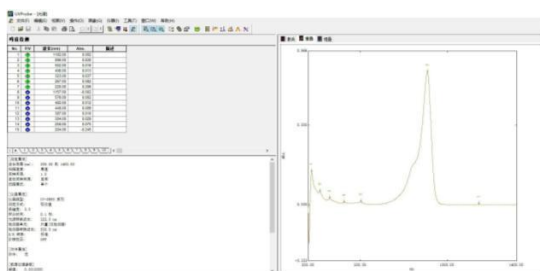
外观



溶液



谱图



应用

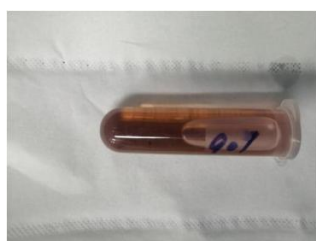
近红外吸收染料。最大吸收峰在 $879nm$ 。溶于醇醚类溶剂。带荧光。也被称作 890 。

907

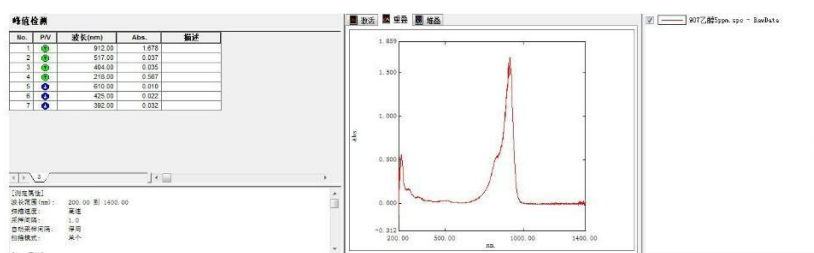
外观



溶液



谱图



应用

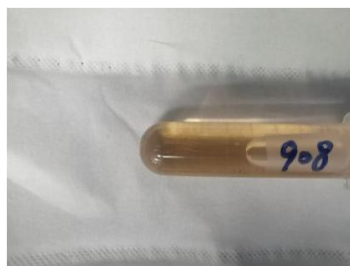
近红外吸收染料。最大吸收峰在 $907nm$ 。溶于醇醚类溶剂。带荧光。

908

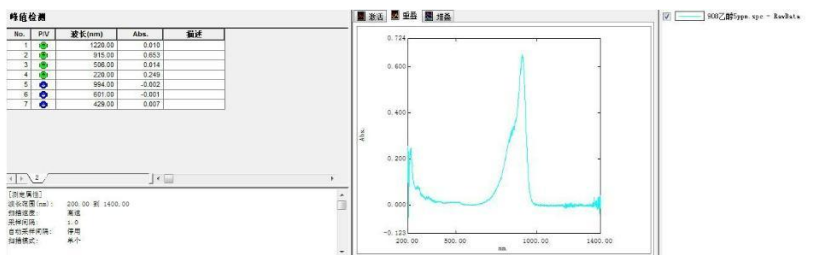
外观



溶液



谱图



应用

近红外吸收染料。最大吸收峰在 908nm 。溶于醇醚类溶剂。带荧光。也可溶于环己酮。

916

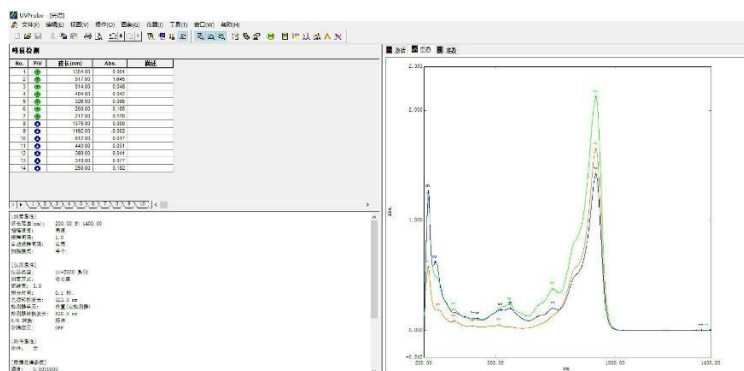
外观



溶液



谱图



应用

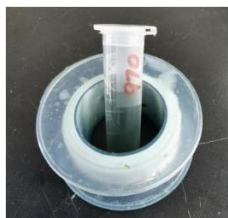
近红外吸收染料。最大吸收峰在 916nm 左右。溶于醇醚类溶剂，带荧光。也被称为 $907,908,910$ 。

970

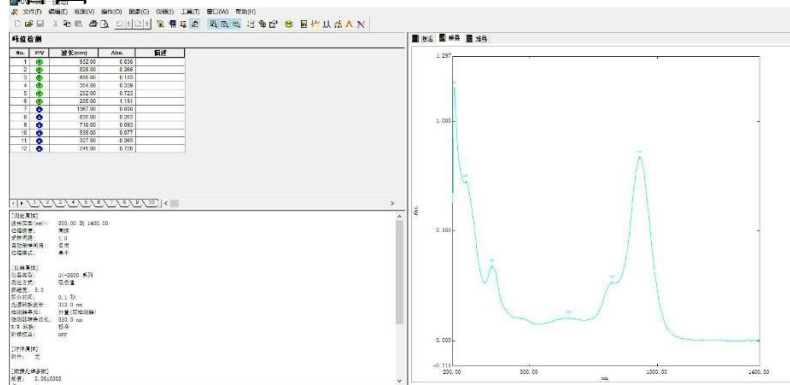
外观



溶液



谱图



应用

近红外吸收染料。丙酮中最大吸收峰在 **953nm**。也可溶于环己酮，丁酮，氯仿等溶剂。耐候性、耐温性、耐晒性较好。

980

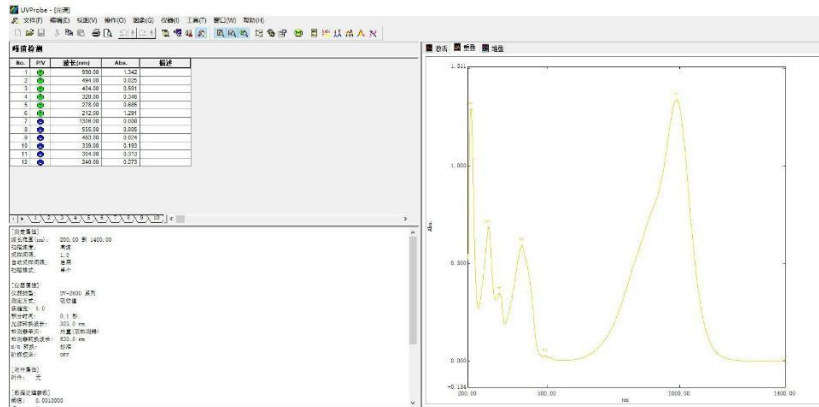
外观



溶液



谱图



应用

近红外吸收染料。乙醇中最大吸收峰在 980nm 左右。也可溶于醚类溶剂。稳定性较好，无荧光。

990

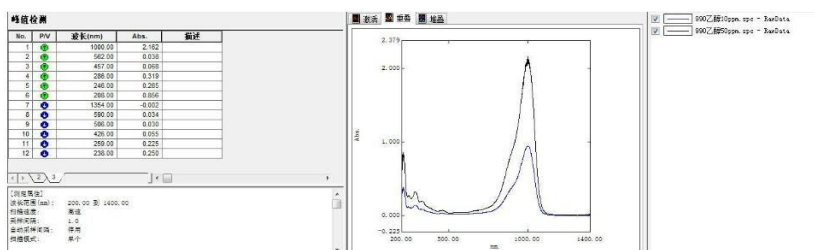
外观



溶液



谱图



应用

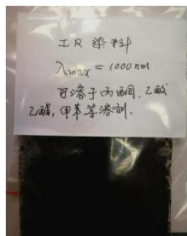
近红外吸收染料。最大吸收峰在 $1002nm$ 。溶于环己酮、二氯甲烷、醇醚类溶剂等。



希言意生

http://www.ys-kj.net

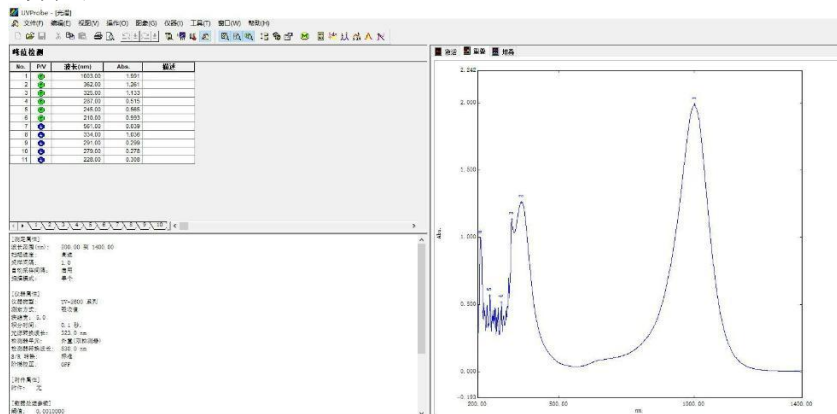
1000 (已停产) 外观



溶液



谱图



应用

近红外吸收染料。最大吸收峰在 1000nm 左右。溶于丙酮。不带荧光。

销售热线: 1700148882

邮箱: chem@365opp.com



希言意生

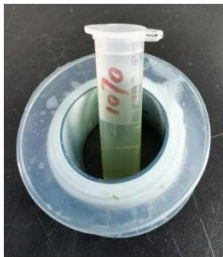
<http://www.ys-kj.net>

1070

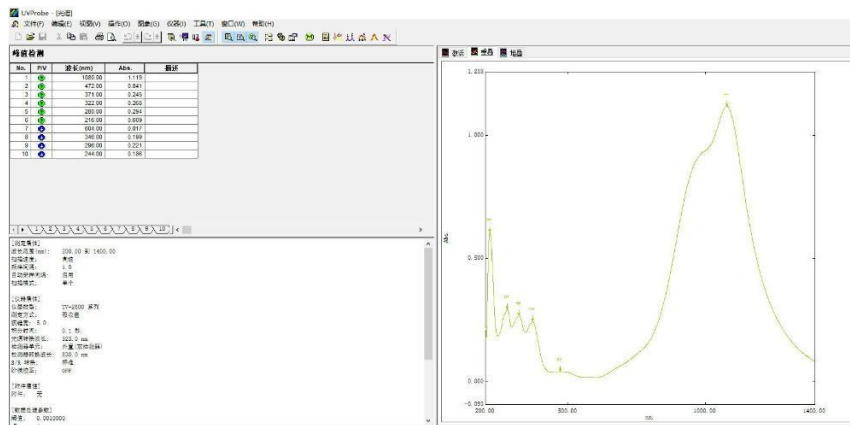
外观



溶液



谱图



应用

近红外吸收染料。最大吸收峰在 1070nm 左右。溶于醇醚类溶剂。
带荧光。耐温 200 度左右。

销售热线：17001488882

邮箱：chem@365opp.com